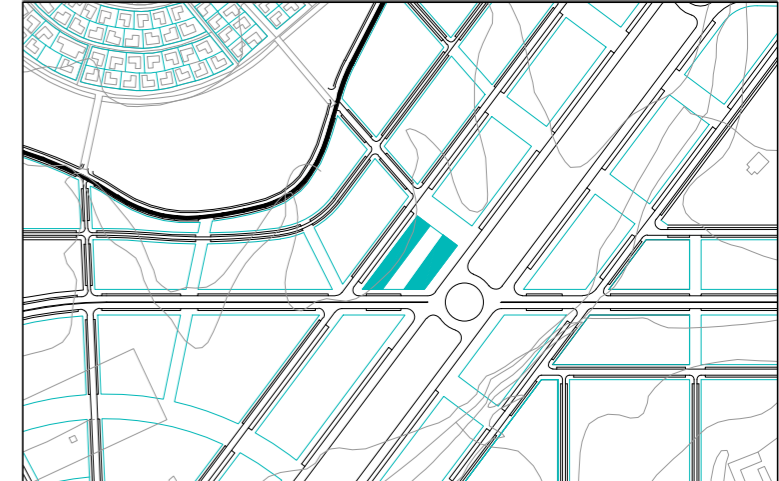


# BPO 7 VIVIENDAS PROTEGIDAS

251 VPO, LOCALES, GARAJES Y TRASTEROS

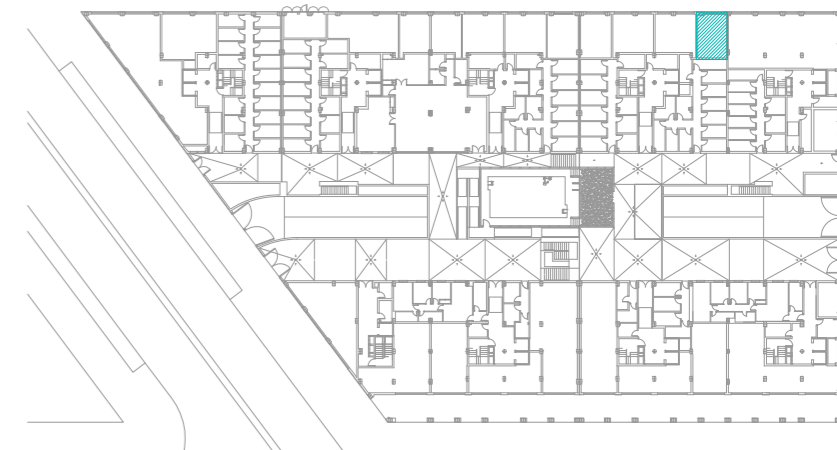


MANZANA BPO-7, SEN-1 "ENTRENÚCLEOS". DOS HERMANAS (SEVILLA)

## LOCAL 12

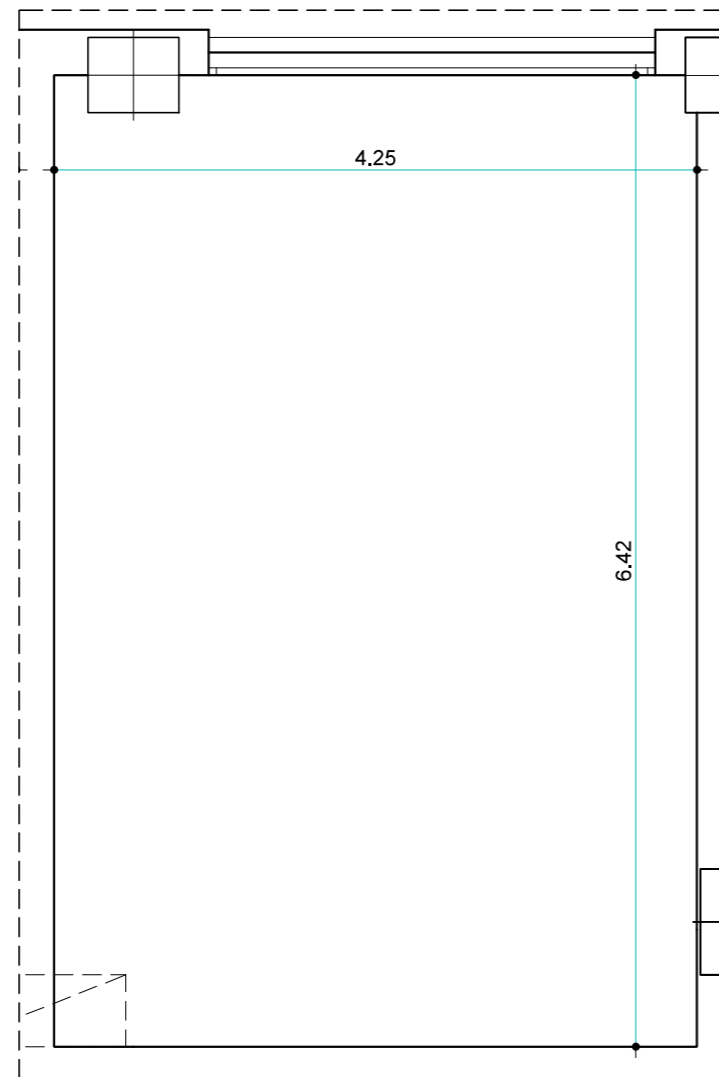
SUPERFICIE CONSTRUIDA: 30,08m<sup>2</sup>

UBICACIÓN: planta baja.



PROMUEVE

BPO-7 VIVIENDAS PROTEGIDAS S.L.



ESCALA GRÁFICA

